

### Innowacyjna kombinacja

Po raz pierwszy, nowa konstrukcja łączy funkcje sufitowego czujnika obecności z oświetleniem orientacyjnym LED w jednym elemencie.

Światło orientacyjne LED zostało tu zaprojektowane jako świecący pierścień wokół soczewki sensora. Dostępne są 3 funkcje czujnika:

- Światło główne
- Światło orientacyjne
- Światło nocne

Światło to można zaprogramować tak, aby po automatycznym wyłączeniu światła głównego włączało się na określony czas lub na stałe.

### Łatwe programowanie

Czujnik obecności zapewnia mnóstwo opcji indywidualnych ustawień parametrów takich jak:

- próg załączenia światła
- czas załączenia i poziom jasności światła dziennego, światła orientacyjnego i światła nocnego
- czułość detekcji

Wartości wszystkich parametrów można programować stosownie do indywidualnych potrzeb i odczytywać przy pomocy kompatybilnych smartfonów oraz aplikacji B.E.G. do zdalnego sterowania w połączeniu z adapterem IR.



### Efektywność i komfort

Aby poszerzyć zakres detekcji czujnika, można połączyć go z kolejnymi czujnikami PD2N-M-1C-LED skonfigurowanymi jako urządzenia typu slave. Kombinacja światła orientacyjnego i automatycznej kontroli światła zapewnia znacznie większy komfort i oszczędności energii.

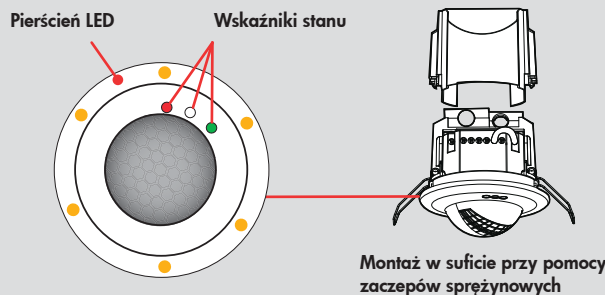
Czujnik obecności, który nie tylko załącza oświetlenie, ale także sam świeci.

### Zastosowanie – Przykład tryb automatyczny

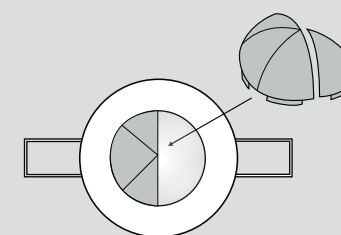


- Czujnik PD2N-M-1C-LED daje możliwość włączania światła głównego na dwa sposoby: aktywacja poprzez ruch (tryb automatyczny) lub manualna aktywacja włącznikiem ściennym w momencie wejścia do pomieszczenia (tryb półautomatyczny).

### Łatwa instalacja

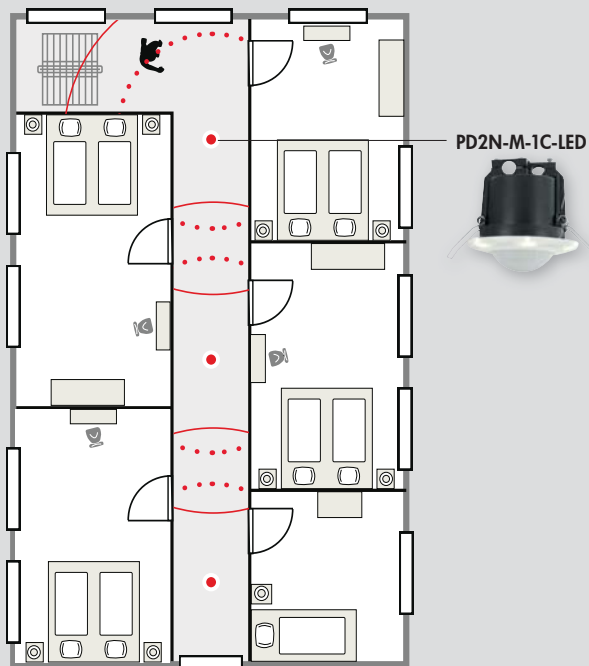


### Eliminacja źródeł zakłóceń



- Przy pomocy przesłon (dołączonych do produktu) można wedle potrzeby przesłonić źródła zakłóceń lub ograniczyć obszar detekcji.

## Przykładowa instalacja w korytarzu hotelowym

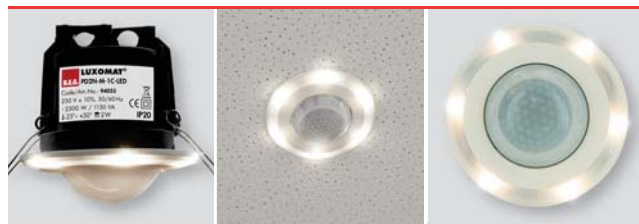
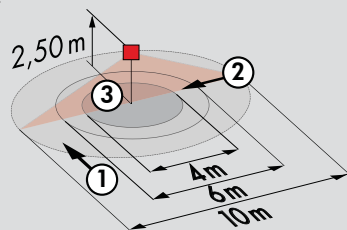


Przy równomiernym rozmieszczeniu po obydwu stronach korytarza, pole detekcji czujnika niezawodnie pokrywa całą długość korytarza.

**Inne możliwości zastosowań:** biura, pokoje dziecięce, sypialnie, domy wypoczynkowe

## Zasięg

- ① Przejście w poprzek pola detekcji
- ② Podchodzenie/zbliżanie się od frontu
- ③ Drobne ruchy



### Specyfikacja techniczna

	110 - 240 V AC; 50/60 Hz
<b>LED</b>	Pierścień LED 6 LED 0,25 W
	360°
	Ø 10m poprzecznie, Ø 6m frontalny, Ø 4m drobne ruchy
	IP20 / Klasa II / CE
	-20°C do +40°C
	Adapter IR na smartfona (tylko Samsung lub iPhone), IR-PD-Mini
<b>Kanał 1 (steruje oświetleniem)</b>	
	2300 W, cosφ=1; 1150 VA, cosφ=0,5
	10 sek. - 18 h
	10 - 2000 Lux

### Opis

Typ	Kolor	Nr art.
PD2N-M-1C-LED-FC	biały	94055

### Akcesoria

Typ	Kolor	Nr art.
Zdalne sterowanie Adapter IR na smartfona (niezbędne)	czarny	92726
Ostona druciana BSK (Ø 200 x 90)	biały	92199

**Aplikację zdalnego sterowania można bezpłatnie pobrać z:**



**B.E.G. Polska SP. z o.o.**

ul. Modlińska 190 • 03-119 Warszawa

Tel: +48 (0) 22 24 35 165

Fax: +48 (0) 22 24 35 166

E-Mail: [info@beg-luxomat.pl](mailto:info@beg-luxomat.pl)

Internet: [www.beg-luxomat.com](http://www.beg-luxomat.com)



Technologia LED



## PD2N z LED

## Czujnik obecności z podświetleniem

Detekcja ruchu i światło LED zintegrowane w jednym urządzeniu

